



OSSERVATORIO
NAZIONALE
MIELE

APICOLTURA E PSR

Manifestazioni apistiche di Castel San Pietro Terme 2019



OSSERVATORIO
NAZIONALE
MIELE

SITUAZIONE DEL SETTORE APISTICO

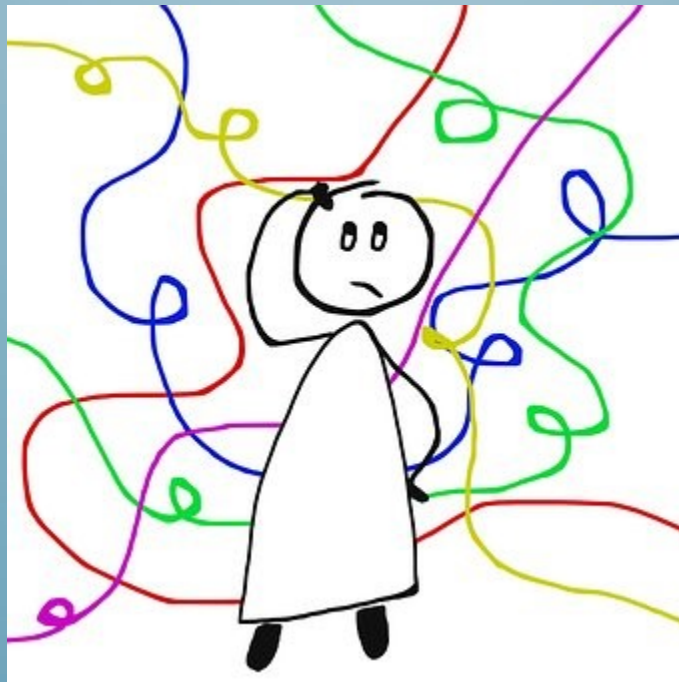
- *Patologie, infestanti, predatori*
- Mercato
- Pesticidi
- Clima
- Pascoli





QUALI AIUTI PER GLI APICOLTORI?

- PAC?
- PSR?
- OCM?





PAC

- *Nessun sostegno diretto per aziende strettamente apistiche*
- *Nessuna concreta misura di mercato volta alla difesa del miele Italiano o Europeo*





PSR

- *Insufficienti misure che coinvolgono direttamente il settore apistico*
- *Misure fino a poco tempo fa difficilmente accessibili per aziende strettamente apistiche (produzione standard ad alveare)*





PRODUZIONE STANDARD

- Dai 44,00 del 2010 agli oltre 260,00 euro di marzo 2019

Regione	P S 2013 (euro/alveare)
Valle D'Aosta	142
Piemonte	264
Lombardia	204
Trentino	156
Alto Adige	156
Veneto	191
Friuli Venezia Giulia	173
Liguria	264
Emilia-Romagna	228
Toscana	245
Marche	268
Umbria	202
Lazio	219
Abruzzo	271
Molise	143
Campania	186
Calabria	256
Puglia	163
Basilicata	214
Sicilia	212
Sardegna	184



Misure dirette:

- *PSR Calabria* - Misura 10 - Intervento 10.01.09 "Apicoltura per la preservazione della biodiversità" - Annualità 2018

Misure indirette:

- Misura 6 - Primo Insediamento giovani agricoltori
- Misura 16 - Progetti Pilota e sviluppo di innovazione Operazione 16.2.01 (PROGETTO BEENOMIX)
- Misura 16 - Progetti Pilota e sviluppo di innovazione Operazione 16.1.01 (PROGETTO BEENOMIX 2)
- Misura 16 - Progetti Pilota e sviluppo di innovazione (progetto Nomadi-App di Arpat Toscana, rete di monitoraggio a distanza degli apiari , riduzione degli interventi in campo/viaggi...)

PSR



OCM

- *Unico sostegno variamente utilizzato dagli apicoltori direttamente e indirettamente*
- *Politiche differenti nelle varie regioni Italiane con ritorni differenti per gli apicoltori*



COSA CHIEDONO GLI APICOLTORI?

Agevolazioni

affinché possa essere garantito il loro lavoro e quindi il loro reddito.



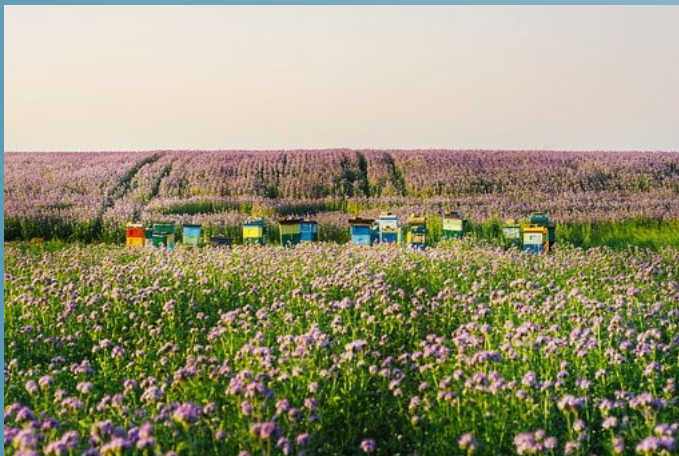
Per garantire e mantenere la capillare diffusione del pronubo ape che apporta benefici innumerevoli all'ecosistema.



VANTAGGI ANCHE PER APICOLTORI

con la PAC e con il PSR è possibile creare delle situazioni (azioni - misure - ecc) che vadano a premiare l'azienda agricola ma di riflesso che possono aiutare l'azienda apistica:

- aumento delle superfici a piante di interesse nettario: semine in terreni marginali di erbai (sulla-facelia-coriandolo-) scalari
- rimboschimenti funzionali alle api da parte di enti e privati (non solo alberi ma anche arbusti che garantiscano scalarità di fioritura)
- premialità per le aziende agricole che ospitano apiari





VANTAGGI ANCHE PER APICOLTORI

- garantire la biodiversità con l'uso massiccio di pronubi anche nelle aree marginali dove abitualmente questi scarseggiano (es. PSR Calabria)
- riconoscere a pieno il ruolo fondamentale del nomadismo per la sopravvivenza delle api e quindi prevedere il finanziamento di automezzi targati su strada per le aziende apistiche (non in tutte le regioni è avvenuto)





VANTAGGI ANCHE PER APICOLTORI



- riconoscere almeno la stessa premialità con altri settori zootecnici (anche questo non sempre avviene e l'apicoltura è considerata meno importante ad esempio delle vacche o altre specie animali)
- sancire (non è sempre scontato) che l'apicoltura è attività anche senza connessione con il terreno



API, PAC E MONITORAGGIO AMBIENTALE

- *Tre dei nove obiettivi futuri della PAC mirano a migliorare le nostre azioni e ambizioni in materia di ambiente e cambiamenti climatici*
- *Le api e, indirettamente, le aziende apistiche sono le sentinelle dell'ambiente e possono fornire informazioni indispensabili sul percorso intrapreso (uso sostenibile dei fitosanitari, biodiversità...)*





OSSERVATORIO
NAZIONALE
MIELE

API, PAC E MONITORAGGIO AMBIENTALE

Monitoraggio Unaapi dei pollini 2012-2015

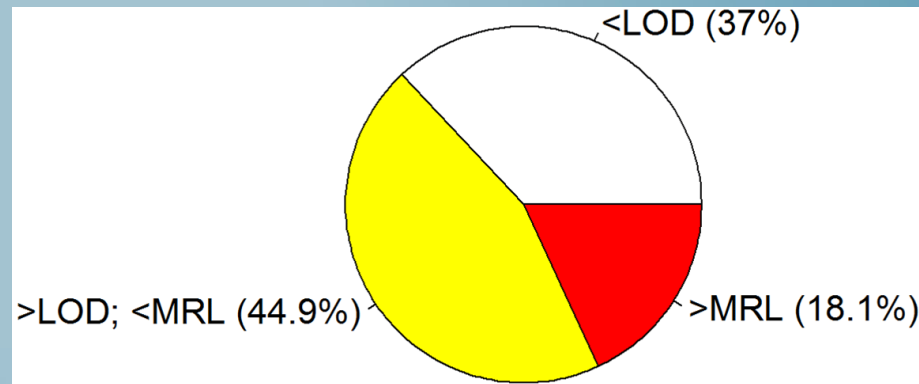
Campionamento di produzioni di polline, con cadenza in genere settimanale, in aree esposte al rischio di contaminazione da pesticidi agricoli (aree viticole, frutticole, maidicole)



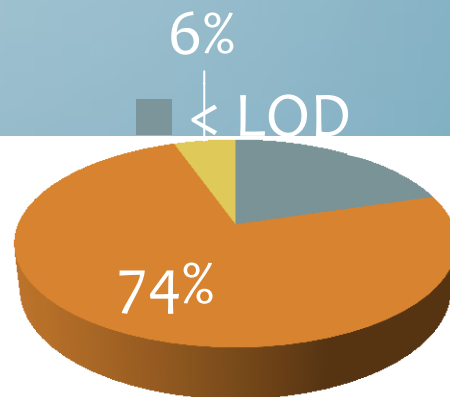


API, PAC E MONITORAGGIO AMBIENTALE

63% dei campioni
contaminati da almeno
1 pesticida



In Lombardia l'80% dei
campioni contaminati
da almeno 1 pe



717 campioni: 18 pesticidi diversi ritrovati (11
fungicidi, 6 insetticidi, 1 acaricida)



PER CONCLUDERE

<<.... Deve essere rimarcato in maniera forte che benché il valore aggiunto del comparto in termini di PLV sia poco rilevante quello in termini ambientali e di salvaguardia degli ecosistemi, produttivi e non, è incommensurabile. L'UE lo ha capito. Ed infatti l'unico budget dei Fondi PAC ad essere stato incrementato in termini di valore, come noto, è quello relativo all'apicoltura.

Consapevolezza che deve essere spalmata e/o dimostrata anche sulla programmazione nazionale dei Fondi PAC: Piano Strategico Nazionale ed eventualmente nei PSR qualunque sia il modello di governance che vedrà la luce... >>

Dr. Agronomo Vincenzo DE LUCIA - Giunta Regionale della Campania



OSSERVATORIO
NAZIONALE
MIELE

**GRAZIE PER
L'ATTENZIONE**